

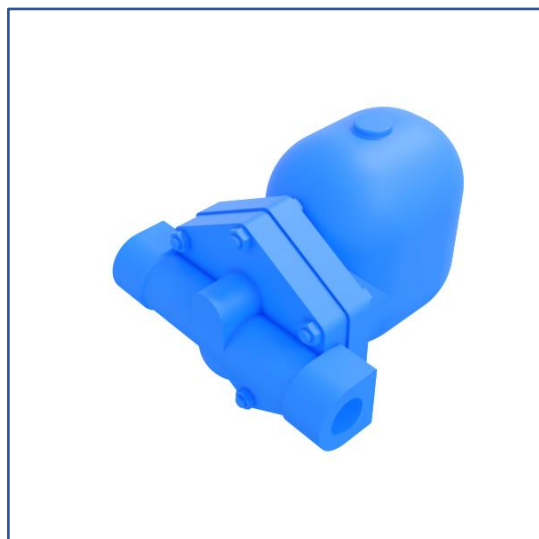
Eurotrap condenspot type BF6 – BF8

Vlottercondenspot voor horizontale of verticale inbouw

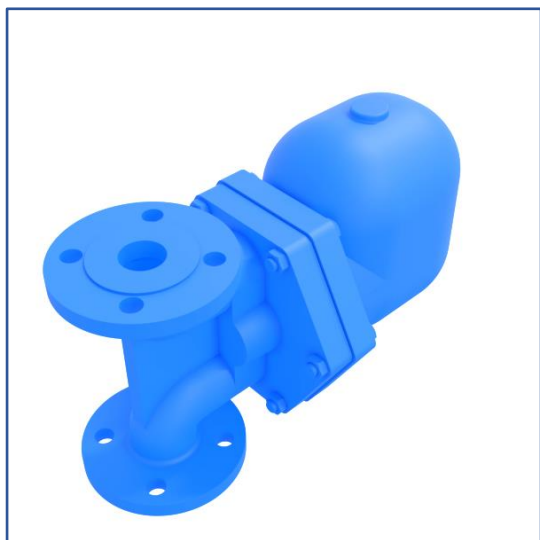
De Eurotrap condenspot type BF6/8 is een speciale vlottercondenspot vervaardigd van gietijzer, koolstofijzer of roestvaststaal. Het roterend vlotter mechanisme is zeer degelijk. De vlotterregeling is gasdicht uitgevoerd. Toepassingen van de Eurotrap vlottercondenspot type BF6/8 zijn ontwatering van stoomleidingen, systemen en installaties.



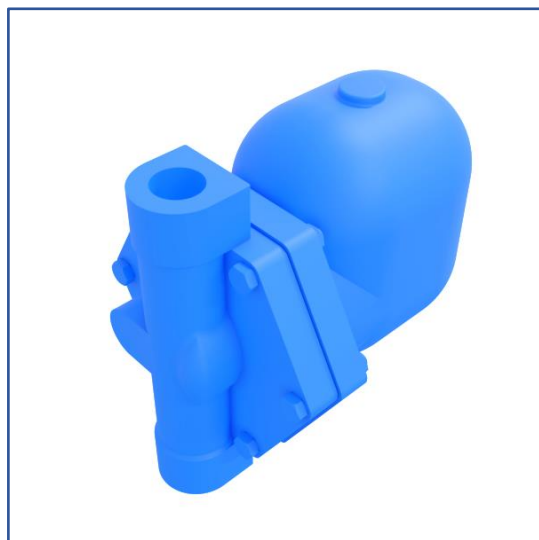
BF6/8-F geflensd, horizontale uitvoering



BF6/8 draad/laseinde, horizontale uitvoering



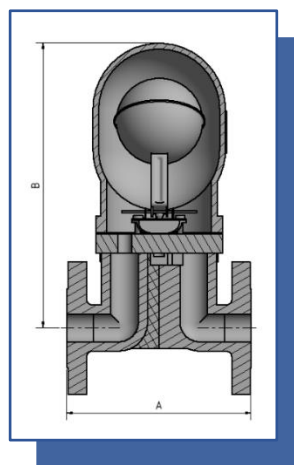
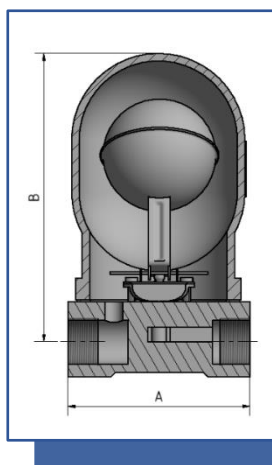
BF6/8-F geflensd, verticale uitvoering



BF6/8 draad/laseinde, verticale uitvoering

Eurotrap condenspot type BF6 – BF8

Inbouwmaten



Aansluitingen	BF6/8 DI/CS/CF	BF6/8-F CI/CS/CF
In-/uitlaat	Draad 1 ½ "-2" BSP/NPT	Geflensd DN40/50-PN16/PN40
A (mm)	280	230
B (mm)	290	400
Gewicht (kg)	24.5	30

Bereik	BF6/8 DI		BF6/8 CS		BF6/8 CF	
Druk	PMO 21 bar	PMA 40 bar	PMO 32 bar	PMA 40 bar	PMO 32 bar	PMA 40 bar
Temperatuur	TMO 300°C	TMA 300°C	TMO 300°C	TMA 300°C	TMO 300°C	TMA 300°C
Drukklasse	PN40		PN40		PN40	

Materialen	BF6/8 DI	BF6/8 CS	BF6/8 CF
Huis	EN-GJS-400-18	ASTM A216 WCB	ASTM A351 CF
Binnendelen	Diverse rvs-soorten		
Pakkingen	Rubbercomposiet/grafiet		

